

데쓰노쿠지라(철 고래) 관

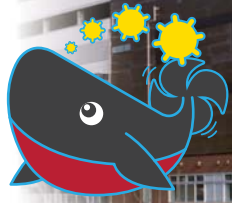
해상자위대(JMSDF) 구레 사료관

입장 무료

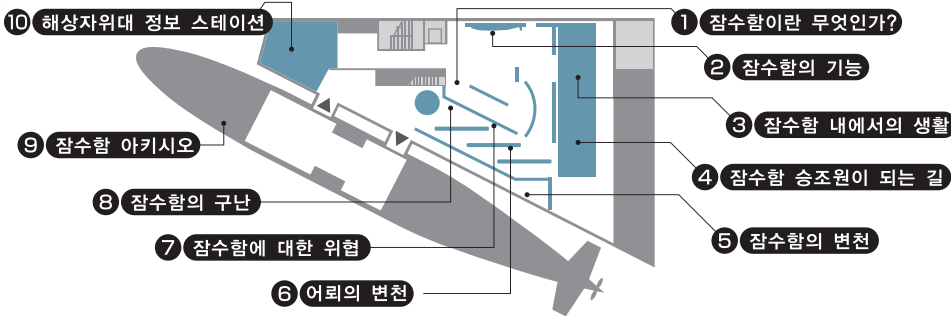
개관시간 9:00~17:00

(최종 입장은 16:30)

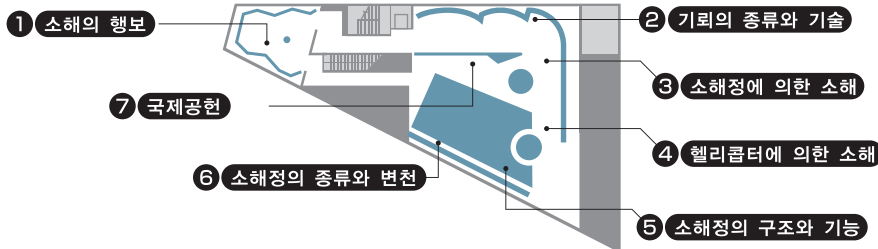
휴관일 화요일 (공휴일인 경우는 다음날)
12월 29일~1월 3일



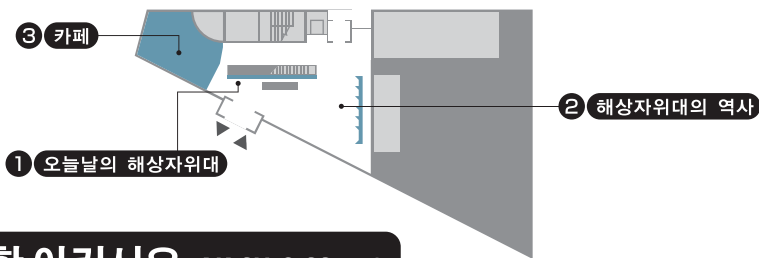
3 침묵을 지키며 깊고 조용히 일본의 바다를 지키는 잠수함. 오랫동안 비밀로 여겨져 온 잠수함의 모습이 지금 조금씩 떠오르려 하고 있다.



2 소해란 무엇인가? 기뢰를 제거하는 활동은 제2차 세계대전 후 현재까지 끊이지 않고 계속되고 있다.



1 바다에 거는 사명 바다를 지키는 뜨거운 마음



전시용 잠수함 아키시오 AKISHIO SS-579

1985년에 진수한 유시오급 잠수함 '아키시오'는 다양한 임무를 수행하고, 2004년 3월에 제적. 2006년 9월에 국내 최대 기중기선(크레인선)으로 육지로 운반되어 구레 자료관에 전시되었습니다.

경력

쇼와 58(1983)년 4월 15일	미쓰비시 중공업 주식회사 고베 조선소에서 기공
쇼와 60(1985)년 1월 22일	명명, 진수식
쇼와 61(1986)년 3월 5일	취역, 제1잠수대군 제1잠수대에 배속
헤세이 2(1990)년 6월 8일	제5잠수대로 소속 전환.
헤세이 16(2004)년 3월 3일	제적

주요 항목

기준 배수량 : 2,250t	길이 : 76.2m
폭 : 9.9m	깊이 : 10.2m
선형 : 완전복각식(눈물방울형)	
주 기 계 : 디젤2기	
: 메인 모터 1기 1축	
마 력 : 수상 3,400PS 수중 7,200PS	
속 력 : 20노트(수중)	
주 요 병 장 : 수중발사관 일식 스노클 장치	
승 조 원 : 75명	



잠수함의 활약

SUBMARINE ACTIVITIES

항상은 밀하게 행동하며, 깊은 바닷속에서 일본을 지키고 있는 잠수함의 활약을 그 역사와 기술, 승조원의 생활 등 다양한 각도에서 소개합니다.

소해정의 활약

COASTAL MINE SWEEPING

전후 일본 부흥을 위해서 지탱했던 항로개발활동부터 걸프만의 어뢰 작전에서의 국제 공헌까지 소해부대의 활약을 소개합니다

해상자위대의 역사

JMSDF HISTORY

구레라는 지역과도 깊은 연관을 맺으며 발전해 온 해상자위대의 역사를 소개합니다.

교통 안내

● 전철·버스로 오실 때

JR구레 역에서 도보 5분
구레 시영버스 다카야마치 중앙순환선
'Youme Town·아마토 뮤지엄 앞'
하차 도보 1분

● 승용차로 오실 때

Kurea line 구레IC에서 약 5분
산요 자동차도로 다카야마IC에서 약 50분
본관의 주차장은 '아마토 뮤지엄'과 공용입니다.
본관 앞의 '아마토 뮤지엄'의 주차장을 이용해 주십시오.

● 페리로 오실 때

구레 중앙잔교에서 도보 2분

○ JR구레 역까지...

JR히로시마 역에서 JR구레 선 약 45분



(우)737-0029
히로시마 현 구레 시 다카야마치 5-32
TEL 0823-21-6111
FAX 0823-32-1601



URL <http://www.jmsdf-kure-museum.go.jp>