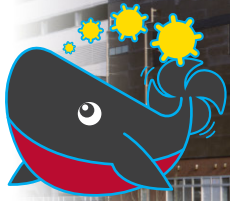


てつのはくじら館

海上自衛隊呉史料館 JMSDF KURE MUSEUM



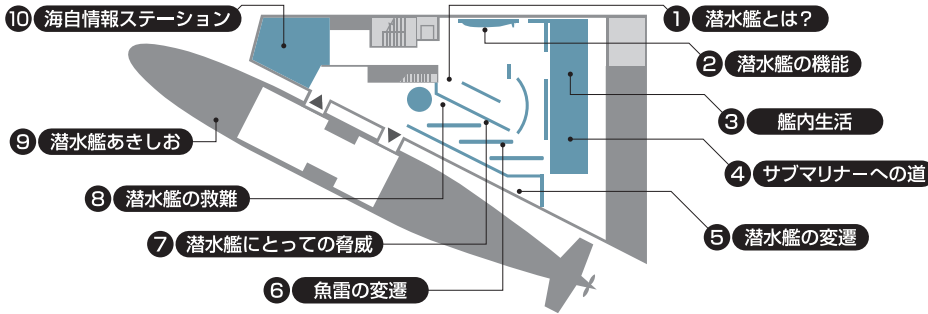
入館無料

開館時間 9:00~17:00

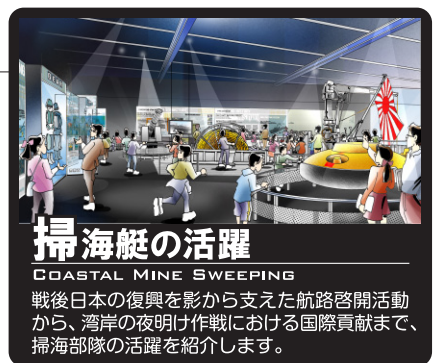
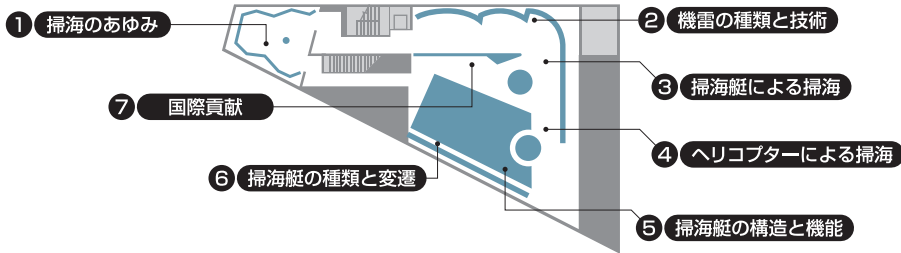
[最終入館は16:30]

休館日 火曜日(祝日の場合は翌日)
12月29日~1月3日

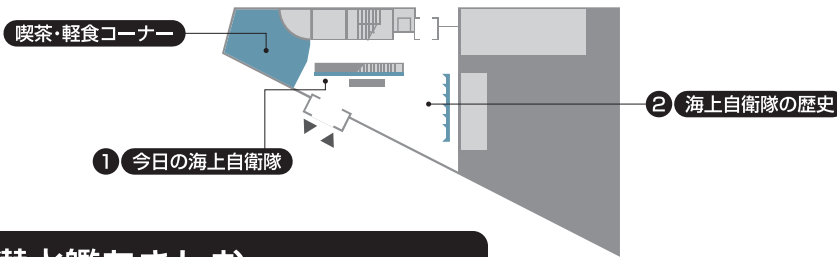
3 沈黙を守り、深く静かに日本の海を守り続ける潜水艦。
長い間、秘密とされてきた潜水艦の姿が今、少しずつ浮かび上がろうとしている。



2 掃海とは何か?
機雷を除去する活動は、終戦から現在まで連綿と続いている。



1 海にかける使命 海を守る熱き思い



展示用潜水艦あきしお AKISHIO SS-579

昭和60年に進水した、ゆうしお型潜水艦「あきしお」は、さまざまな任務を遂行し、平成16年3月に除籍。同18年9月に国内最大の起重機船(クレーン船)で陸揚げされ、呉史料館に展示されました。

経歴

昭和58(1983)年4月15日 三菱重工業株式会社神戸造船所において起工
昭和60(1985)年1月22日 命名、進水式
昭和61(1986)年3月5日 就役、第1潜水隊群第1潜水隊に配属
平成2(1990)年6月8日 第5潜水隊に所属替え
平成16(2004)年3月3日 除籍

要目

基準排水量：2,250t 長さ：76.2m
幅：9.9m 深さ：10.2m
船型：完全複殻式(涙滴型)
主機械：ディーゼル2基
メインモーター 1基1軸
馬力：水上3,400PS 水中7,200PS
速度：20ノット(水中)
主要兵装：水中発射管一式 スノーケル装置
乗員：75名



アクセス

- 電車・バスでお越しの場合
JR呉駅から徒歩5分
呉市営バス宝町中央循環線「ゆめタウン・大和ミュージアム前」下車徒歩1分
- お車でお越しの場合
クリアライン 呉ICから約5分
山陽自動車道 高屋ICから約50分
当館の駐車場は「大和ミュージアム」と共用になっております。当館前の「大和ミュージアム」の駐車場をご利用下さい。
- フェリーでお越しの場合
呉中央棧橋から徒歩2分
- JR呉駅までは…
JR広島駅より JR呉線 約45分



〒737-0029
広島県呉市宝町5-32
TEL0823-21-6111
FAX0823-32-1601



URL <http://www.jmsdf-kure-museum.go.jp>