

# 铁鲸馆

海上自卫队吴史料馆 JMSDF KURE MUSEUM

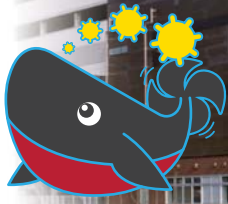
## 免费入场

开馆时间 9:00 - 17:00

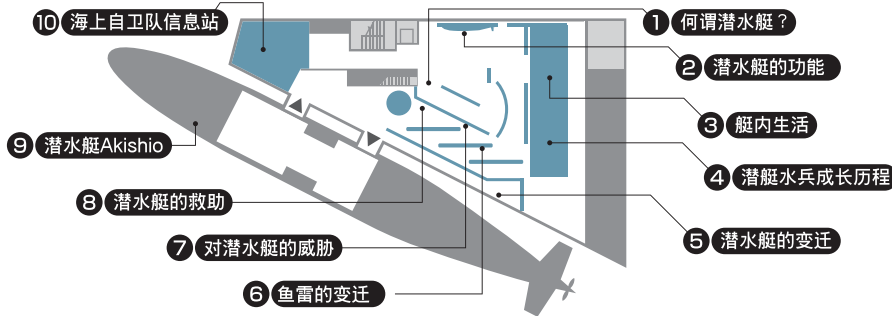
[入馆截至16:30]

休息日 周二(节日时为次日)

12月29日~1月3日



### 3 默默在深海中守卫日本海域的潜水艇。长期以来披着神秘面纱的潜水艇终于缓缓浮出水面。

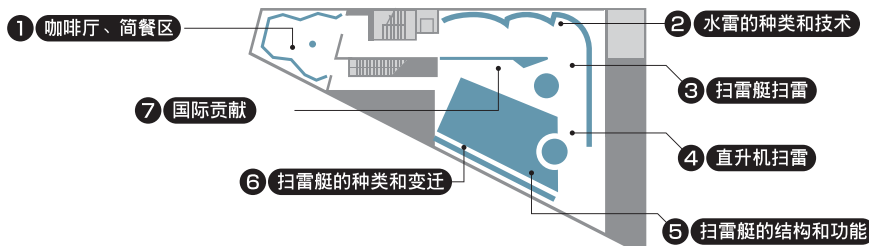


### 潜水艇的活动

SUBMARINE ACTIVITIES

通过潜水艇的历史、技术和船员们的生活等各种角度，介绍日本的潜水艇如何以隐秘的行动在深海中守卫日本。

### 2 何谓扫雷? 指清除水雷的活动，战争结束后至今从未停息。

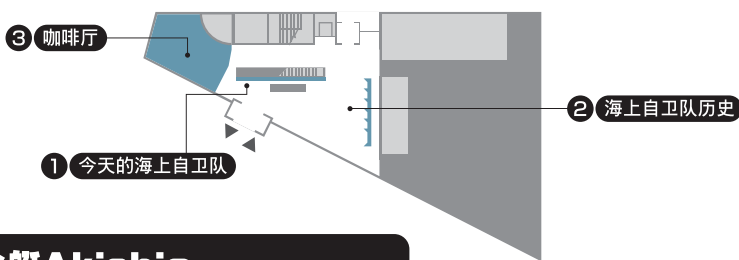


### 扫雷艇的活动

COASTAL MINE SWEEPING

介绍扫雷部队从战后扶持日本复兴的航路开辟活动、到海湾黎明作战中所做出的国际贡献。

### 1 守卫海洋的使命和激情



### 海上自卫队的历史

JMSDF HISTORY

介绍与吴地区有着深厚渊源的海上自卫队发展历史。

## 展览专用潜水艇Akishio AKISHIO SS-579

1985年下水的汐潮级潜水艇“Akishio”完成了各种任务，于2004年3月退役，并于2006年9月经日本国内最大型起重机船吊至陆地，之后在吴史料馆展出。

### 历程

- 1983年4月15日 于三菱重工业株式会社神户造船厂正式动工
- 1985年1月22日 命名，下水仪式
- 1986年3月5日 就役下水，分配至第1潜水队组第1潜水队
- 1990年6月8日 重编为第5潜水队
- 2004年3月3日 退役

### 要点

- 标准排水量：2,250t 长度：76.2m
- 宽度：9.9m 深度：10.2m
- 船型：全面双壳式（泪滴型）
- 主机：内燃机2台
- ：主马达1台1轴
- 力：水上3,400PS 水中7,200PS
- 速度：20海里(水中)
- 主要武装：水中发射管一套，浮潜设备
- 船员：75名



### 交通指南

#### ●乘坐电车、巴士时

由JR吴站步行5分钟  
吴市营巴士宝町中央循环线  
在“Youme Town·大和博物馆前”  
下车后步行1分钟

#### ●驱车来馆时

从Kurea Line 吴IC约5分钟  
从山阳公路 高屋IC约50分钟  
本馆停车场与“大和博物馆”通用。  
请将车停放于本馆前的“大和博物馆”停车场。

#### ●乘坐渡轮来馆时

由吴中央栈桥步行2分钟

#### ○至JR吴站...

由JR广岛站 乘坐JR吴线约45分钟



邮编：737-0029  
广岛县吴市宝町5-32  
TEL:0823-21-6111  
FAX:0823-32-1601



URL <http://www.jmsdf-kure-museum.go.jp>